



AAFEBEN
Appui à l'AutoPromotion Des
Femmes De
La Boumba et Ngoko



 **Norway**

**Promotion de la filiale Produits Forestiers Non-Ligneux (PFNL)
en attraction touristique : Production d'un circuit (trajet)
touristique long de 60km entre Mambele et Mouloundou au Sud
d'Est du Cameroun**



Mai 2024

Sommaire

1. Introduction	3
2. Objectif de ce document	5
3. Utilisateur du document	5
4. Présentation du Parc National de Lobéké et de sa périphérie	5
4.1. Caractéristiques Biologique	7
4.1.1. Faune et Flore	7
4.2. Caractéristiques socio-culturelles	8
4.2.1. Populations Natives	8
4.2.2. Répartition spatiale des communautés	9
5. Présentation des activités des communautés attrayantes pour les touristes	10

1. Introduction

Le tourisme est la plus grande industrie du monde. Le secteur représente plus de 10% du marché de l'emploi mondial, 11% du PBI mondial et, selon les prévisions, le nombre des voyages touristiques atteindra 1.6 milliards d'ici à 2020. En tant que tel, il a un impact majeur et croissant tant sur l'environnement que sur la société. Les impacts peuvent être négatifs comme positifs. Le développement et la pratique inadaptes du tourisme peuvent entraîner la dégradation des habitats et des paysages, la réduction des ressources naturelles et l'accumulation de déchets et de pollution. Par contraste, le tourisme responsable peut contribuer à faire naître une prise de conscience et un soutien à la protection de l'environnement et à la culture locale, et engendrer des perspectives économiques pour les pays et les communautés.

L'écotourisme est basé sur la découverte et la préservation de la nature, à travers la protection voire la restauration des écosystèmes. Cette forme de tourisme éduque les voyageurs sur l'importance de la conservation, le respect de la diversité culturelle et ses liens à l'environnement. Contrairement au tourisme d'aventure ou au tourisme de nature, qui permettent uniquement la découverte de la faune et la flore, l'écotourisme se soucie de préserver cette nature, propose des rencontres avec les habitants de la région visitée et est engagé en faveur du développement durable. L'écotourisme reconnaît les droits et les croyances spirituelles des communautés locales et travaille en collaboration avec elles afin de favoriser leur autonomie

L'expression "écotourisme communautaire" pousse cette dimension sociale encore plus avant. Il s'agit d'une forme d'écotourisme selon laquelle la communauté locale contrôle de façon significative son développement et sa gestion tout en y étant impliquée, et selon laquelle une proportion importante des bénéfices reste au sein de la communauté.

Caractéristique de l'écotourisme

- Implique l'appréciation non seulement de la nature mais également des cultures indigènes prédominantes dans les zones naturelles, en tant que partie intégrante de l'expérience du visiteur;
- Contient une forme d'éducation et d'interprétation faisant partie de l'offre touristique ;

- Est généralement mais pas exclusivement organisé pour des petits groupes par des petites entreprises locales spécialisées (tout en reconnaissant que des voyagistes étrangers commercialisent et exploitent le créneau de l'écotourisme);
- Limite les répercussions négatives sur l'environnement naturel et socioculturel;
- Soutient la protection des espaces naturels en engendrant des avantages économiques pour ceux qui gèrent ces espaces naturels;
- Procure une alternative aux communautés locales en matière de revenu et d'emploi;
- Augmente la prise de conscience de la population locale et des visiteurs en faveur de la protection de l'environnement.

2. Contexte et Justification

Cameroun est inscrit sur la liste du patrimoine mondial de l'humanité en 2012. Ce site revête une importance écologique et culturelle considérable et est réputé pour sa biodiversité remarquable et son patrimoine unique, d'où sa protection et sa préservation de la plus haute importance. Ce site est classé comme un site touristique au Cameroun et attire des touristes de part et d'autres de la planète qui y viennent pour visiter généralement sa faune sauvage notamment les grands mammifères tels que les gorilles, les chimpanzés et les éléphants. Une raison forte est que le circuit touristique est connu à l'avance pour ce genre de cas. Il faut noter que généralement les communautés bénéficient très peu ou pas de ces visites qui sont souvent pour la plupart du temps pratiquées en forêt dans des sites aménagés à cet effet.

Toujours dans le site, on a une abondance en Produits Forestiers Non-Ligneux (PFNL) dont les communautés s'en servent pour des besoins alimentaires, de pharmacopées, de commercialisation, de rites et cultures à l'instar du djanssang, moabi, mango, liane etc. Les PFNL revêtent une importance socio-économique et environnemental avérée dont les communautés pourraient s'en servir pour attirer beaucoup plus de touriste vers cette zone, notamment à travers leurs savoirs culinaires, pharmaceutiques, artisanats, démonstrations traditionnelles etc qu'elles font déjà mais qui sont sous valorisés dans ce secteur de l'écotourisme car le circuit touristique n'étant pas ou très peu connu.

La faible valorisation des PFNL en attraction touristique ne permet pas aux communautés de bénéficier effectivement des retombées économiques de l'éco-tourisme, alors qu'elles disposent de ces ressources PFNL . Il est donc question ici de développer et documenter un circuit touristique le long de 60km entre la communauté de Mambélé et celle de Mouloudou

afin d'identifier les activités et savoir-faire traditionnels liés aux PFNL susceptibles d'intéresser les touristes

3. Objectif de ce document

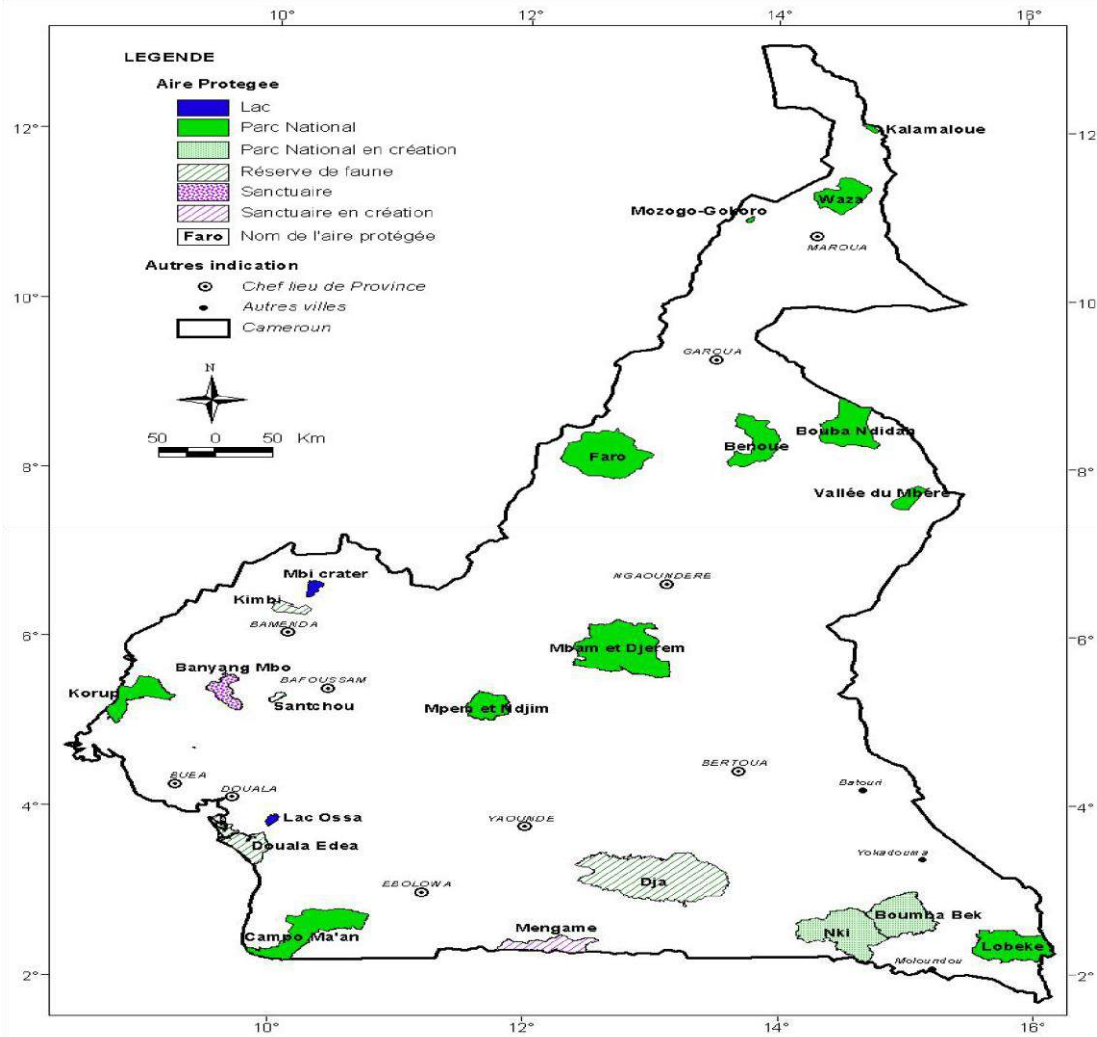
L'objectif de ce document est de contribuer au développement de l'écotourisme communautaire autour du Parc National de Lobéké en documentant les savoirs et pratiques traditionnels des peuples autochtones et communautés locales, notamment concernant les produits forestiers non ligneux (PFNL) qu'ils peuvent valoriser comme attractions touristiques.

4. Utilisateurs du document

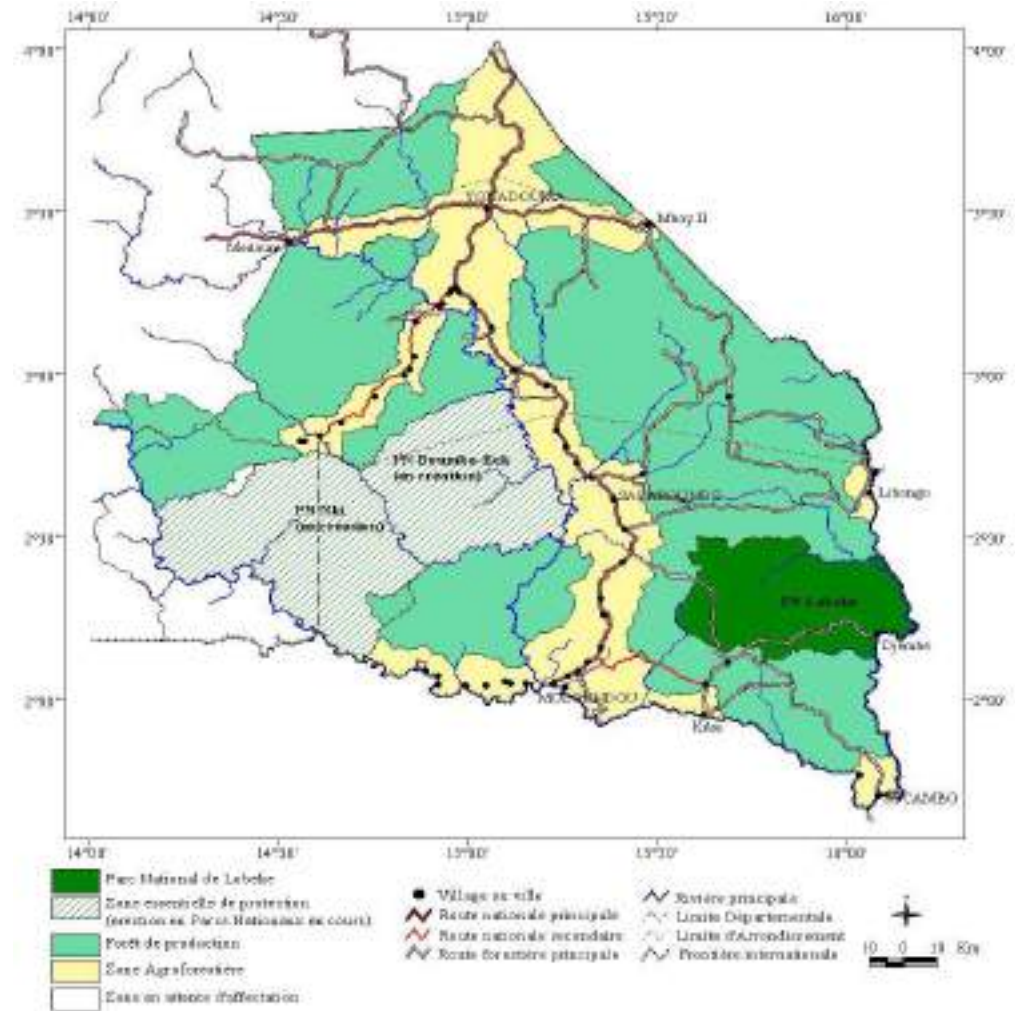
- **Les Services de la conservation** : Pourraient s'en servir pour proposer aux touristes un autre circuit que le circuit habituel d'observation de la faune
- **Les promoteurs culturels** : Pourraient s'en servir pour leurs excursions touristiques
- **Les chercheurs** : Pourraient s'en servir pour identifier les savoirs importants afin de mener des recherches approfondies
- **Les Peuples Autochtones et Communautés Locales (PACL)** : Pourraient s'en servir pour identifier des personnes avec un grand potentiel afin qu'elles transmettent aux générations futures les savoirs traditionnels

5. Présentation du Parc National de Lobéké et de sa périphérie

Le Parc National de Lobéké (PNL) est situé entre les latitudes Nord de 2°05' à 2°30' et les longitudes Est de 15°33' à 16°11'. Sa superficie est d'environ 217.854 ha. Au point de vue de l'organisation administrative, il est entièrement assis dans l'arrondissement de Moloundou, département de Boumba-et-Ngoko, province de l'Est.



Position du Parc National de Lobéké par rapport au réseau national des parcs, réserves et sanctuaires de faune (2006)



Localisation du Parc National de Lobéké par rapport au domaine forestier de la région du Sud-Est Cameroun (2006)

5.1. Caractéristiques Biologique

5.1.1. Faune et Flore

Dans le PNL, il existe une spécialisation relative du milieu pour l'habitat des espèces animales, ainsi que des liaisons spécifiques entre espèces végétales et espèces animales. Dans cet ordre :

- Les clairières marécageuses ou baïs constituent des pôles d'attraction et des refuges pour plusieurs espèces de mammifères (éléphant de forêt, gorille de plaine, buffle, bongo, sitatunga, hylochère, potamochère, etc.) et d'oiseaux (perroquets, pigeons vert, fauvette du Dja, etc.). Ces clairières, en plus des salines naturelles, regorgent plusieurs espèces végétales dont les organes sont très appréciés par les animaux. Il s'agit des bulbes de *Rhyncospra corymbosa* et *Kyllinga polyphylla* pour les gorilles, des feuilles d'herbacées (*Brillantesia* sp., *Indigofera hendendecaphylla*, *Heteranthera callifolia*, *Heteranthera guineensis*, *Ludwigia erecta*, etc.) pour les Artiodactyles et des fruits de *Cyperaceae* pour les perroquets et pigeons verts.
- Les forêts secondaires (anciens sites d'exploitation forestière) constituent en plus des clairières sur sols marécageux des pôles d'attraction de gorilles et des éléphants. Dans ces formations végétales, les tiges de *Marantaceae* (*Hypselodelphis scandens*, *Haumania danckelmaniana*, *Magaphrynium* spp. *Sarcophrynium* spp) et de *Zingiberaceae* (*Aframomum* spp. et *Renealmia* spp.) sont non seulement consommées par les gorilles, mais aussi utilisées pour la fabrication de leurs nids, tandis que les feuilles de la plupart des arbustes et lianes sont consommées par les éléphants.
- Les forêts mixtes (sempervirentes et semi-décidues) de terre ferme, non-perturbées par l'exploitation forestière sont l'unique refuge des chimpanzés au sein du PNL. Ces forêts primaires forment un noyau intact au cœur du Parc (avec environ 40.000 ha). Elles sont aussi le principal habitat pour d'autres espèces sensibles aux perturbations anthropiques telles que la Panthère et le Céphalophe à dos jaune.
- Les fruits de plusieurs espèces végétales sont abondamment consommés par les grands mammifères ; il s'agit de *Austrorhynchus congolensis*, *Omphalocarpum* spp., *Gambeya* spp. *Landolphia* spp., *Strychnos* spp., *Irvingia* spp., *Klianodoxa gabonensis*, etc. La distribution et le rythme de fructification de ces espèces influencent directement les mouvements de ces animaux.



Quelques photos de grands mammifères (bongo, buffle, éléphant et gorille) dans les clairières ou « bais » du Parc National de Lobéké.

5.2. Caractéristiques socio-culturelles

5.2.1. Populations Natives

Suivant un modèle courant à l'Est Cameroun, les populations natives de la région de Lobéké forment traditionnellement un « complexe pluri-ethnique » composé d'un côté de la population semi-nomade Pygmées (dites « Baka »), et de l'autre des populations (d'essateurs) traditionnels (dites « villageoises » ou « d'agriculteurs ») Bantous, composées de Bangando et Bakwélé¹. Les deux types de communautés quoique « culturellement et historiquement différentes » vivent en situation de proximité géographique et pratiquent de nombreux échanges matériels, rituels et symboliques »

6. Présentation des activités des communautés attrayantes pour les touristes

Les échanges avec les communautés ont permis d'identifier 04 domaines intéressants ; La restauration, l'artisanat, la pharmacopée, les activités culturelles.

Restauration : Une personne qui tient un restaurant où l'on peut avoir un repas à base d'un PFNL ex. Sauce du Ndor, kokok, champignon etc.

Artisanat : Une personne qui utilise les PFNL pour faire des œuvres d'arts ex. chaise, nattes, toiture en paille, habillement traditionnel etc

Pharmacopée : Une personne qui utilise les PFNL dans la composition des remèdes pour soigner les gens ex. racines pour soigner le Mal d'estomac etc

Activités culturelles : Tous ceux qui mènent des activités culturelles et traditionnelles dans le village en utilisant un ou plusieurs PFNL ex, cueillette du miel, danse traditionnelle, grimper sur les arbres très grands, habillement à base de PFNL etc

Restauration

Village	Nom/contact	Nom des mets traditionnels proposés	PFNL utilisé	Prix de vente	Commentaire
Mambélé	Tousanne Suzanne	Sauce Ndo'o, Sauce Kana'a, Mbol, Sauce Njanssang Compliment : Plantains, couscous	Mangue sauvage, Kana'a Kanda , Njanssang	500frs le plat	
	Anjemo Anriette	Sauce Ndo'o, Sauce Kana'a, Mbol, Sauce Njanssang Compliment : Plantains, couscous	Mangue sauvage, Kana'a Kanda , Njanssang	500frs le plat	
	Miamipet Marie france	Sauce Ndo'o, Sauce Kana'a, Mbol, Sauce Njanssang Compliment : Plantains, couscous	Mangue sauvage, Kana'a Kanda , Njanssang	500frs le plat	
	Boumbako Marie Rosette	Sauce Ndo'o, Sauce Kana'a, Mbol, Sauce Njanssang Compliment : Plantains, couscous	Mangue sauvage, Kana'a Kanda , Njanssang	500frs le plat	
	Mongono Titine valencia			500frs le plat	Elle ne tient pas de restaurant mais est souvent sollicitée pour préparer pour des touristes en forêts
Mouloundou	Fatoma Ange (Restaurant ça sent bon) 699749557	Riz sauce tomate, légume sauté, poissons d'eau douce, bouillon de bœuf Compliment : Plantains, couscous, riz, macabo	Njanssang Kanda	1000frs	Font très peu dans les mets à base des PFNL
	Kewale Anne (Hotel Mandi) 693633147/676714951				
	Berryl (Espace Kalim) 652936794	Poisson d'eau douce, kokok, légumes sautés, escargots, bouillon, viandes Compliment : Plantains, couscous, riz	Ko'ok Escargot Njanssang	500frs	
	Mobewu Claire (Restaurant le solidaire) 682577653	Kokok, viande de bœuf, sauce d'arachide, bouillon de poisson Compliment : Plantains, couscous, riz	O'okok Njanssang	500frs	

Commentaire générale : Les membres de la communauté savent préparer tous ces mets y compris (igname sauvage, sauce champignon, les chenilles, escargots, sauces crevettes), mais pour le cas de ce travail nous avons tenus à identifier les personnes qui tiennent un cadre minimal pouvant accueillir des personnes. Dans certaines communautés des femmes vendent dans repas mais non pas ce cadre minimal.

Quelques photos des mets proposés



Feuilles de *Gnetum africanum* utilisées pour faire la sauce de Kokok



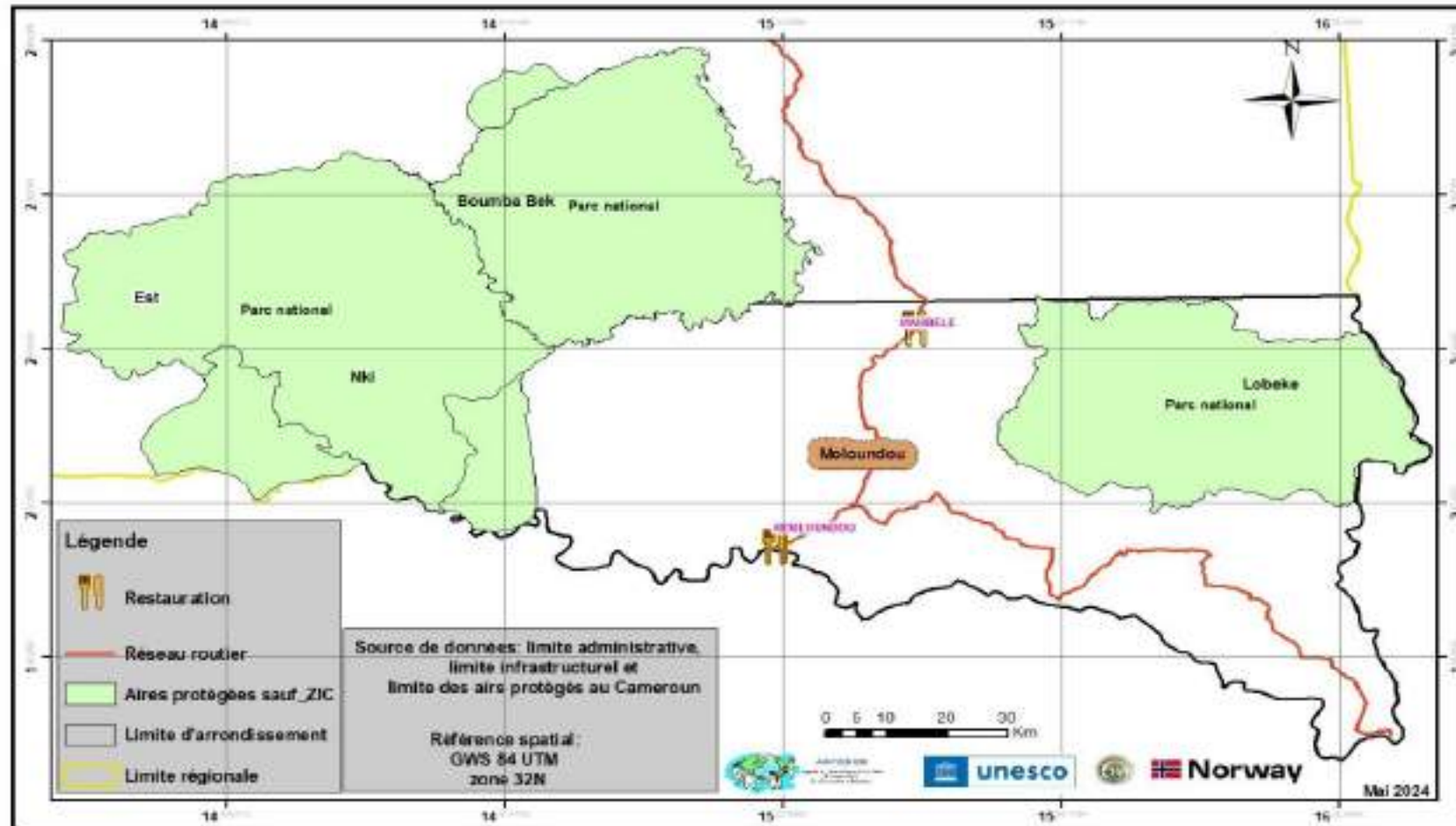
Les amandes de *Irvingia gabonensis* utilisées pour faire la sauce du Ndo'o



Chenilles *Gonimbrasia petiveri* consommées comme mets traditionnels



Cartes des différents restaurants dans la zone du projet



Il faut noter que dans les villages il y'a des personnes qui préparent et vendent les repas en route où l'on peut manger mais dans le cadre de ce document nous nous limitons aux personnes ayant un cadre minimal servant de restaurant

Artisanat

Village	Nom/contact	Produits proposés	PFNL utilisé	Prix de vente
Mambélé	Pakala Patrick	Chaises en rotin, amoire, table, étagère	Rotin	40,000 frs-75000frs salon (table et chaises)
	Dokou marie Georgette 6 97 91 06 29	Nattes	Roseau (Nguélé)	2000-3000frs en fonction des dimensions
	Kambela firmine	Paniers	Liannes	2000-3000frs
	Mobila Monique (Baka)	Panier, nattes	Liannes	
	Banaje Rose (Baka)	Panier, nattes	Liannes	
	Djalouli Delphine (baka)	Panier, nattes	Liannes	
	Assia Joséphine (baka)	Panier, nattes	Liannes	
	Tous les homes chez les Baka	Nattes de raphia,		
Mambélé long trait	Mometi Pauline (Baka)	Nattes de roseau	Roseau	
	Kemambou Yvette (Baka)	Nattes et paniers		
	Messala Victorine (Baka)	Nattes et paniers		
	Ngengendoh Marie (Baka)	Nattes		3000
	Njaluli Jacquete (Baka)	Nattes et panier		3000
	Nkanga Jacqueline (Baka)	Nattes et panier		3000
	Mboma Bienvenu (Baka)	Panier pour les porteurs durant les balades touristiques	Liannes, rotin	5000
	Njiwa Omer (Baka)	Panier pour les porteurs durant les balades touristiques (Kénja)	Liannes, rotin	2500
	Tous les hommes chez les Baka	Nattes en raphia	raphia	200 le mètre
Mambélé Village	Aloula Bibianne	Nattes et embellissement	Roseau	1000-10000
	Lessi Thama	Nattes et paniers	Roseau	1000-3000
	Djendi Ariette	Nattes paniers	Roseau	1000-3000
	Toutes les femmes Baka	Nattes et paniers		1000frs sans décoration 2000-3000 avec décoration
	Akade Ariette	Nattes paniers	Roseau	1000
	Lobeke Marie	Nattes paniers	Roseau	1000
	Moloui Suzanne	Nattes paniers	Roseau	1000
		Paniers	Rotin et liannes	1000-2000
	Ngongolandi Gabriel	Motiers et pilon	Bois	1000-2000 selon la grandeur
	Mokossa Martin	Tam tam	Bois, liannes, peau de lièvre	5000

Yenga Tengue	Langono Louis Blaise 697 56 62 23	Chaises, salon, table en rotin	Rotin, liannes	Salon 30000 Chaises de cuisines 2000 Chaises complètes 10000
	Ndengue Elouise 655 70 21 40	Paniers, instruments musicales (Ngama)	Liannes, marantacae	Paniers 2000-3000 Ngama 500-1000
	Nguekada Marie	Paniers, corbeilles	liannes	Corbeilles 500-1000
	Toutes les femmes Baka	Nattes	Liannes	2000-2500
	Njenoh Pascal	Mortiers, pilon, tam-tam	Bois, liannes	Mortiers 2500 Pilon 500 Tam-tam 5000-10000
	Tous les hommes Baka	Paniers pour hommes	Liannes rotin	1500-3000
Yenga Centre	Balombe Céraphine	Paniers, corbeilles,	Liannes	1000-2000
	Mokom Beline 657626740	Paniers, corbeilles,	Liannes	1000-2000
	Belendi Beline	Paniers, corbeilles, nattes	Roseau	2000 nattes
	Kouendio Chantal 698508296	Nattes	Roseau	2000 Nattes +frise 3000
	Gob Nestor	Instrument de music(secoue secoue), panier pour hommes, chasse mouches (Balet+gourmette), tam-tam	Liannes rotins	Panier1000-2000 500-1000 chasse mouches
	Bambela Alouise	Motiers pilons	Bois	Motiers 2500-3000 Pilons 1000frs
Yenga Doucement	Pembele Eugeni	Nattes, paniers, corbeilles, embellissement	Liannes, Roseau	2000-10000
	Ndondo Jacquete	Nattes, paniers, corbeilles, embellissement	Liannes, Roseau	2000-10000
	Ngbangaowi Dieudonné	Salon, chaise, sculpture	Rotin	Salon 25-50000frs
	Tamo Solange	Mortiers et pilons	Bois	Mortiers 2500-5000 Pilon 500-1000f
	Mogouessa Olivier	Mortiers et pilons, planchette	Bois	Mortiers 2500-5000 Pilon 500-1000f
	Gonda Bernard	Flechette(bow and arrow)	Bois, fibre	1000-2000frs
	Wedi Pierre	Abalette	Bois, fibre	15000-25000
Diuola	Toutes les femmes de la communauté Baka de Dioula	Nattes, paniers, corbeilles	Liannes, Roseau	Nattes 2000 Paniers 2500-3000 Corbeilles 500-1500
	Moindo Claire	Nattes avec frise, embellissement	Liannes, Roseau	5000-10000 embellissement
	Betti Bridgide	Nattes avec frise, embellissement	Liannes, Roseau	5000-10000 embellissement
	Bobé Pierre 651963163	Sculpture avec le bois pour la décoration (plateau de fruit, trophée etc)	Bois	Plateau de fruits 5000-25000
	Ndong Moise	Fabrication de l'arbalète, ivoire en bois,	Bois	Arbalète 15000frs

	651962886	porte clé en bois		
	Mbia Jean 651963179	Sculpture avec le bois pour la décoration (plateau de fruit, trophée etc)	Bois	5000-25000
	Wetino William	Mortiers avec couvercle et pilons, planchette à écraser	Bois	Mortier 5000 Pilon 500
Nguilili	Makango Marie	Nattes	Roseau	2500-3000
	Mobako Clarisse	Nattes, panier, corbeilles	Roseau, liannes	2500-3000
	Massowa Bridgitte	Nattes	Roseau	2500-3000
	Djewou Marie	Nattes	Roseau	2500-3000
	Malima Richard (Baka)	Mortiers-pilons	Bois	2500-3000
	Saadi (Baka)	Mortiers-pilons	Bois	2500-3000
	Bouta (Baka)	Mortiers-pilons	Bois	2500-3000
	Massa Ernest	Tam-tam	Bois, Lianes	
	Kala Christophe	Tam-tam, Balafon	Bois, Lianes	
Banana	Poto Albertine	Nattes		2000-5000
	BEGENE Françoise	Nattes		2000-5000
	Megoumela Marie Baka	Nattes, paniers, corbeilles		2000-3000 tous
	Mandé Bernadette Baka	Nattes, paniers, corbeilles		2000-3000 tous
	Bandja Régine Baka	Nattes, paniers, corbeilles		2000-3000 tous
	Météla Jacqueline Baka	Nattes, paniers, corbeilles		
	Mbongui Marie			
	Ewawa Nadège			
	Lonié Suzanne			
	Mbolo Ngonga Dagobert	Mortiers et pilons		2500-3500 ensemble
	Albertbouti Clément	Mortiers et pilons		2500-3500 ensemble
Makoka	Mwaseke Momio Getrude 693092898	Nattes, embellissement, dessin avec les nattes, paniers corbeilles	Liannes, Roseau	Nattes avec nom 10000 pas de nom 5000, dessin 10000
	Manoh Pauline	Nattes, embellissement, dessin avec les nattes, paniers corbeilles	Liannes, Roseau	Nattes avec nom 10000 pas de nom 5000, dessin 10000
	Cikati Nicole	Paniers , corbeille	Lianes	2000-3000
	Moni Yvette	Panniers , corbeille	Lianes	2000-3000
	Emoli Augustine	Panniers , corbeille	Lianes	2000-3000
	Melo'o François 698734649	Mortiers pilons, Abalètte, chaises en rotin	Bois	Mortier 3000 Pilon 1500 Abalette 10000
	Senegalé Celestin 658765496	Mortiers pilons	Bois	Mortier 3000 Pilon 1500

Quelques photos des produits proposés



Roseau utilisé pour la fabrication des nattes

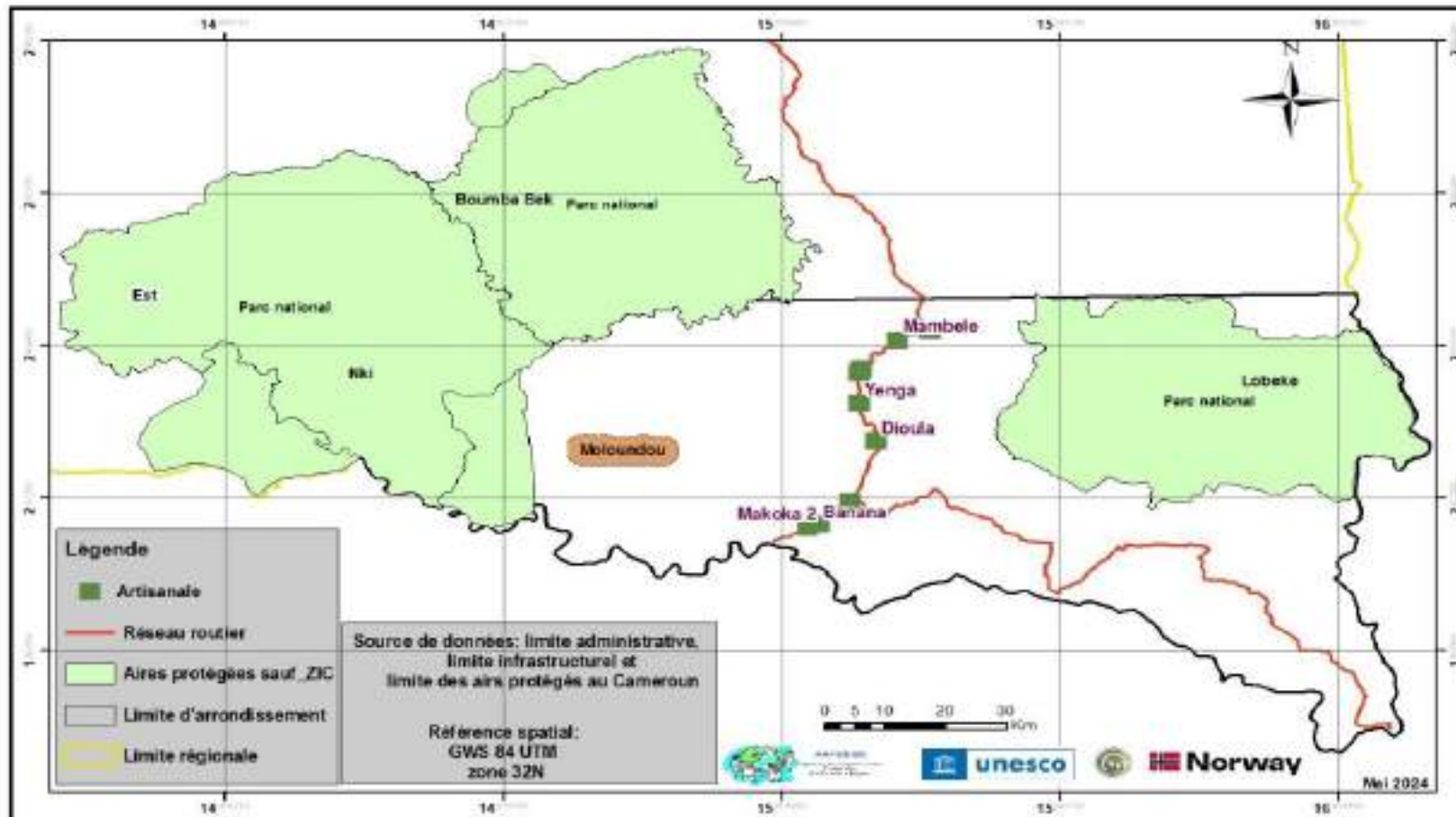


Rotins utilisés pour la fabrication des chaises en rotins



Les lianes utilisées pour la fabrication des paniers

Cartes de la localisation des personnes avec des aptitudes en artisanat



Pharmacopée

Village	Nom/contact	Maladies traitées	PFNL utilisé	Coût	Commentaire
Mambélé village	Betisse Frédérick	L'hépatite, palu, jaunisse, impuissance etc	Racines, feuilles, écorces, fruits		
	Pakala Patrice	L'impuissance	Racines, feuilles, écorces, fruits	25000	
	Kambela firmine	Mal chance, charme,	Feuilles, écorces	10000-20000	
Mambélé Long trait	Zockadouma Frédéric	Hernie, douleurs de dos et ventre, maux de tête, mauvais sort, envoutement, maladie mystiques, faiblesse sexuelle etc.	Ecorce, feuilles, racines	Cas très grave 10000-15000	
	Kobe Jean	Faiblesse sexuelle, hernie, palu,		5000	
	Mometi Pauline	Maladies des femmes (conception)		10000	
Mambélé Village	Doh Demokoahkili Valérie	Faiblesse sexuelle	écorce	5000	
	Liankom Oscarine	Maladies des enfants la rate, mal de poitrine,	Ecorce et feuilles, racines	5000	
	Sispène Santos	Attacks mystiques et maladies	Ecorce et feuilles, racines		
	Angoula Philémon Baka	Attacks mystiques,	racines	2000	
	Bemba Moise Baka	Attacks mystiques	racines	2000	
	Djendi Ariette	Problème d'accouchement	Ecorce et feuilles	5000	
Yenga Tengue	Njenoh Pascal Baka	Palu, mal d'estomac, de dos, rhumatisme, la hernie, faiblesse sexuelle, maladies mystiques	Ecorce, feuilles, racines	Maladies simple 3000-5000 Maladies mystiques 100-150000	
	Lomboue Didier Baka	Palu, mal d'estomac, de dos, rhumatisme, la hernie, faiblesse sexuelle, maladies mystiques	Ecorce, feuilles, racines		
	Mongo Lucien	Palu, mal d'estomac, de dos, rhumatisme, la hernie, faiblesse sexuelle,	Ecorce, feuilles, racines		

		maladies mystiques			
	Landji Blanche 659780236	Maseuse professionnelle pour fracture des os	Ecorce, feuilles, racines, cordes de la forêt	80-150000 1mois de guérison	
	Guekada Marie	Accouchement difficile, maladie des enfants	Ecorce, feuilles, racines	Accouchement difficile 10000	
Yenga Centre	Guiassa	Maladies mystiques, désavouement, Maladies simples (mal de vente et tete, palu, empoisonement,	Ecorces feuilles, racines		
	Mokendje Sylvie 686536512	Maladies des enfants Sage femmes			
	Ikpa Deyaoui Pauline	Problème d'accouchement, empoisonement, hernie		Accouchement 10000 Empoisonnement 5000- 10000	
Yenga Doucement	Loufonon Anriette	Maseuse professionnel (os désosés), problème d'accouchement	Ecorces feuilles racines	15000-100000 massage 2000-5000	
	Ndjenkou Honorine	Problème d'accouchement	Ecorces feuilles racines	2000-5000	
	Lombarno Floribert	Fracture, maladies des enfants	Ecorces feuilles racines, fruits		
	Assomandi Serge	Traitement de morsure de serpent	Ecorces feuilles racines,	5000-15000	
	Bakoli Placide	Mal des yeux	Ecorces feuilles racines,	10000-30000	
	Kengogo Pauline	Charme	Ecorces feuilles racines,	5000-50000	
Dioula	Mossua Jeanne	Maladies mystiques et maladies simples	Ecorces, feuilles et racines	Graves 50-100K Simples 10-50k	
	Betti Brigitte	Maladies mystiques et maladies simples	Ecorces, feuilles et racines	Graves 50-100K Simples 10-50k	
	Djournbe Thomas	L'épelepsie, hernie étranglé, hémorroïde, faiblesse sexuelles, problème d'accouchement	Ecorces, feuilles et racines	Graves 50k Simples 20k-30k 5K petit	
	Djabeli patrice 653853041	Hémorroïde, faiblesse sexuelle,	Ecorces, feuilles et racines	Graves 50k Simples 20k-30k 5K petit	

Nguili	Saali Baba	Maladies mystiques, maladies simples, problème d'accouchement	Ecorces, feuilles, racines		
	Massayo	Maladies mystiques, maladies simples	Ecorces, feuilles, racines		
	Marabout	Maladies mystiques, maladies simples	Ecorces, feuilles, racines		
	Mombi Thomas	Spécialiste de résolution des problèmes sociaux	Ecorces, feuilles, racines		
	Abi	Maladies des enfants	Ecorces, feuilles, racines		
	Momiti	Maladies des enfants	Ecorces, feuilles, racines		
	Ngah Aniche	Maladies des enfants	Ecorces, feuilles, racines		
	Njaboula Angèle	Charme	Ecorces, feuilles, racines		
Banana	Bele Emile	Masseur professionnel (fracture)			
	Marabout Baka	Maladies mystiques et maladies simples			
	Pelembié Dieudonné Baka	Problème de conception			
	Benjambé Thérèse	Problème de conception			
	Ibonga Baka	Maladies des enfants			
	Bipani Majolie	Maladies des enfants			
	Notable Gnoulimori Daouda 680279650/696235744	Personne de contact			
Makoka	Mbangaoui Dieudonné 695503938	Masseur professionnel (fracture)	Ecorces et feuilles	20000- 50000	
	Belleh Emile	Masseur professionnel (fracture)	Ecorces et feuilles		
	Emoli Augustine	Problème de conception	Ecorces et feuilles, racines		
	Senegalé Celestin	Problème d'écoulement de lait de la mère	Ecorces feuilles, racines, fruits	5000	
	Bartha Thérèse	Maladies des enfants	Ecorces feuilles, racines,		
	Deli	Maladies (Zoon 'so'ong')			

Quelques produits pharmaceutiques

Ecorces appelées
Mandi pour lutter
contre les mauvais
esprits



Les boules utilisées
comme pierre à
écraser

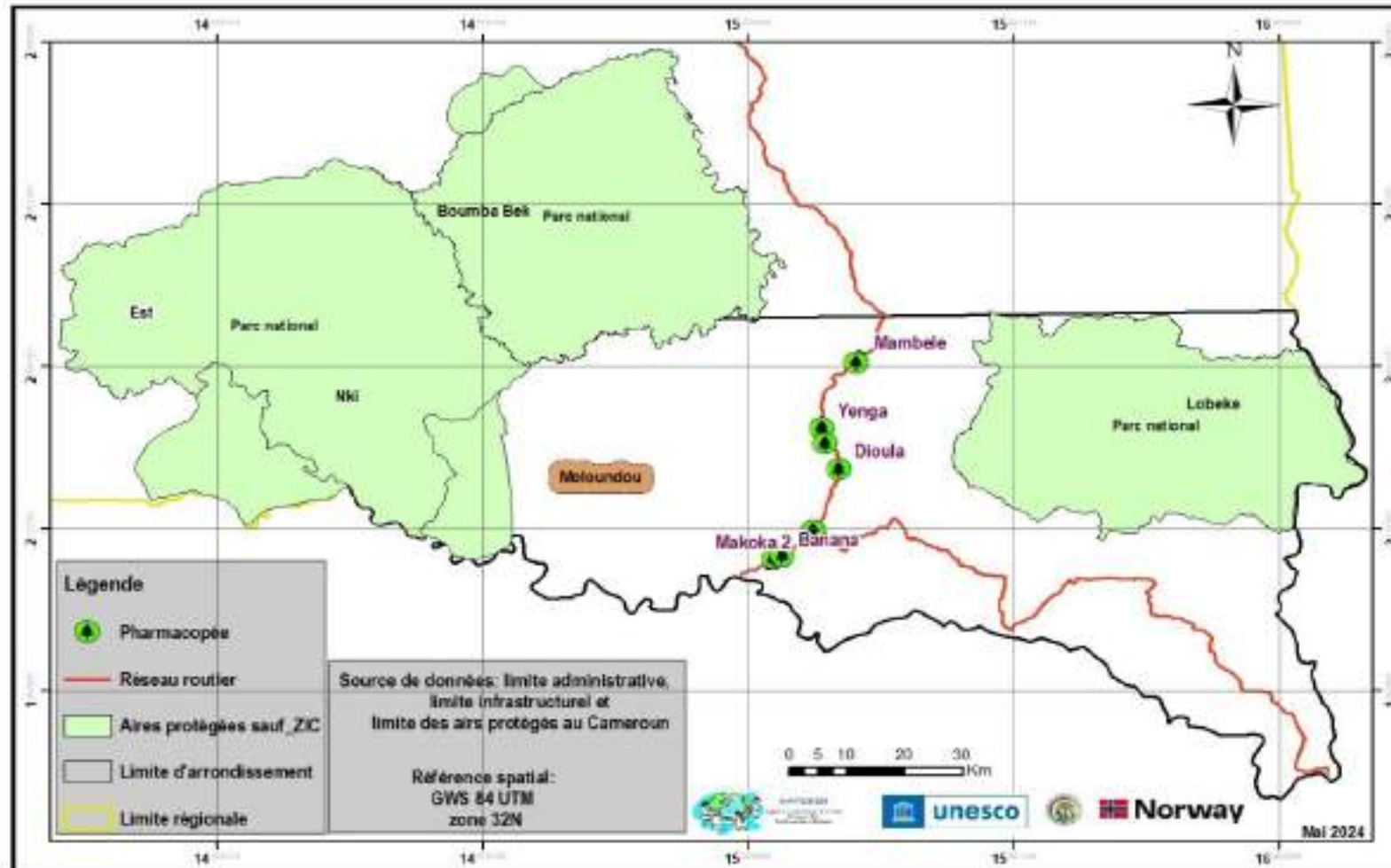


Feuille de Fifi pour le traitement de
l'hémorroïde



Ecorces appelées Mamanadiki pour
renforcer la fertilité chez l'homme

Carte de la localisation des personnes ayants des connaissances traditionnelles de guérisons



Activités culturelles

Village	Nom et prénom	Activités	PFNL utilisé	Prix	
Mambélé carrefour	Pakala Patrice	Danse traditionnel Mojaja (Bagando) (chef d'un groupe de danse)	Feuilles de raphia pour habillement		
	Yoyo Denise Baka	Leader groupe de Yeli mamele carrefour campement pigmées	Feuilles		
	Mbengama Pierre Baka	Leader de groupe de danse Bouma'a (hommes dansent et femmes chantent)	Feuilles de raphia		
	Tout le monde chez les baka	Abalé danse traditionnelle Baka			
Mambélé Long trait	Mongola Justin	Collecte du miel très haut	Miel	1L à 5000	
	Kouma Martial	Collecte du miel très haut	Miel		
	Boma Bienvenue	Collecte du miel très haut	Miel		
	Mometi Pauline	Leader des femmes pour le chant et la danse Yeli	Feuilles		
	Zockadouma Frédéric	Danse traditionnelle Nganga (pour les soigneurs)			
	Tango Robert	Jengi	Pailles de raphia		
Mambélé village	Nadia Christian	Groupes de danses Mojaja bantou	Feuilles		
	Lobembe Valère	Groupes de danse Abalé Baka	Feuilles		
	Lobembe Valère Baka	Collecte du miel			
	Mabepana Sylvie baka	Chant de Yeli			
Activités culturelles	Baloki julienne	Yeyi (chant)			
	Awunja Suzanne	Yeli (danse)			
	Tango David	Abalé (danse des guérisseurs)			
	Mbembe Felix	Loumbe (danse)			
	Mbengue Albert	Grimpagement avec le Yenda			
	Adouma Hervé	Grimpagement avec le Yenda collecte du miel			

Yenga Centre	Komba Bienvenu 657582051	Groupe de danse traditionnel Mojaja (Kolo Ndoumbé)			
	Koni Alfred	Danse du Mo'owi			
Yenga Doucement	Tamo solange	Leader du groupe de danse du mojaja	Feuilles		
	Wedi Pièrre	Leader du groupe de danse du Mowi	Feuilles		
	Tout le monde	Jeux traditionnel de cible			
Dioula	Moluh Roger	Leader de danse traditionnel Baka de Manguissa	Feuilles		
	Tout le monde Bantou	Danse traditionnel Mojaja	Feuilles		
	Mokito Alice	Yeli			
	Edeh Emilienne	Yeyi			
	Moluh Roger	Leader de danse traditionnel Baka de Manguissa			
Nguilili	Behoi Djemai Fabrice, Mongo Richepin, Kakou Valerie	Leader de la danse traditionnelle Mojaja	Feuilles		
	Ayos Marien	Leader de la danse traditionnelle Djoboko	Feuilles		
	Yeye Maurice	Leader de la danse traditionnelle Mboaboa	Feuilles		
	Yetima (Baka)	Leader de la danse traditionnelle Baka, le Bauma	Feuilles		
	Doumbe (Baka)	Leader de la danse traditionnelle Baka, le Yeli	Feuilles		
Banana	Pelembié Dieudonné Baka	Leader du groupe musical BakaBinyé			
	Ngallo Marcelin	Leader du groupe de danse Bauma			
	Mbanja régine	Leader du Yeli			
	Mbongi Marie	Leader du Yeli			

Makoka	Adjesoh Momio Jean marie	Leader du groupe de danse traditionnel Mojaja appelé (Mawéké)			
	Loumo Bertrand	Leader dans la danse de circoncision(Béka)			
	Atakana Junior	Leader dans la danse de circoncision(Béka)			

Quelques activités proposées

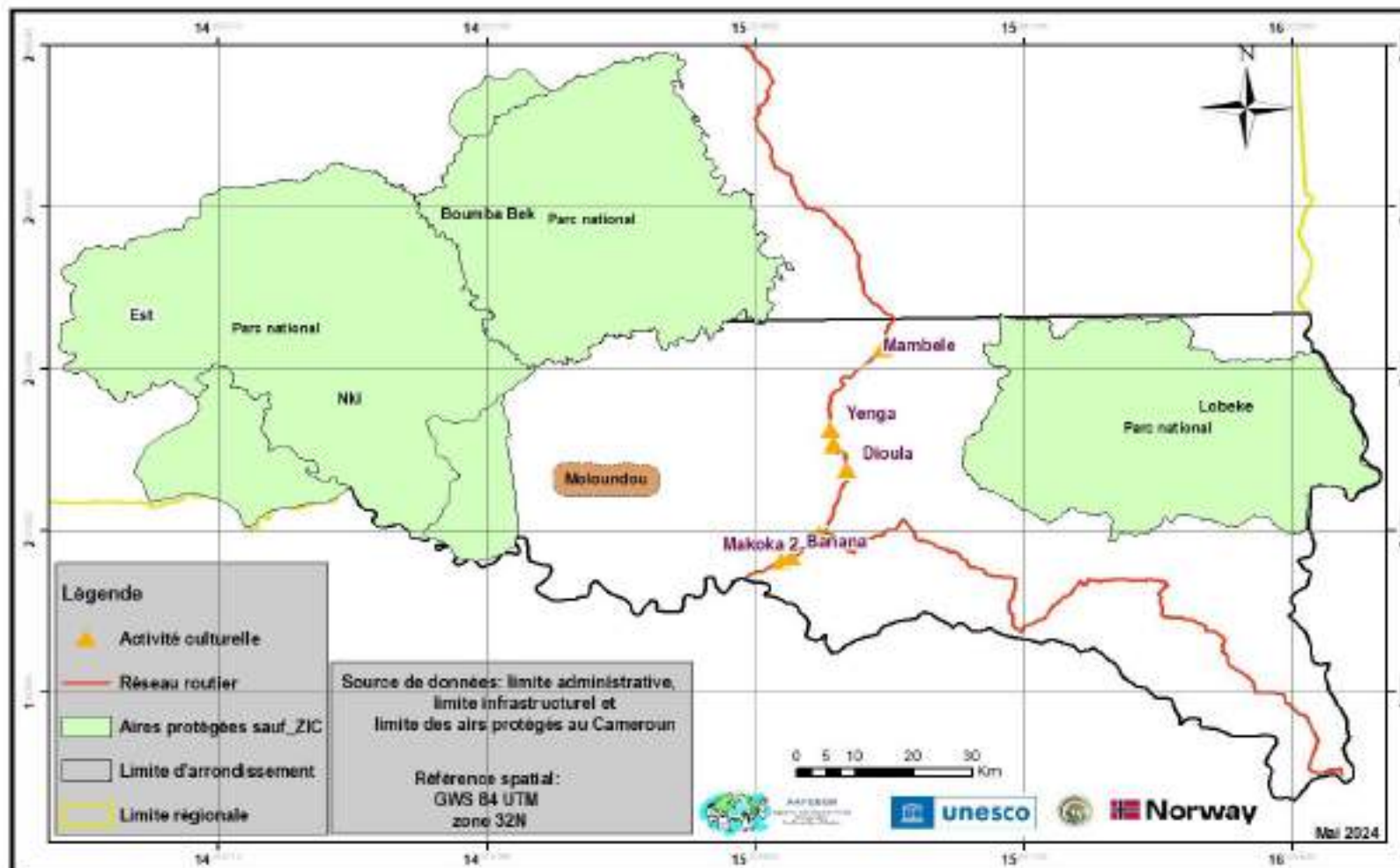


Rite du Beka chez les Baka

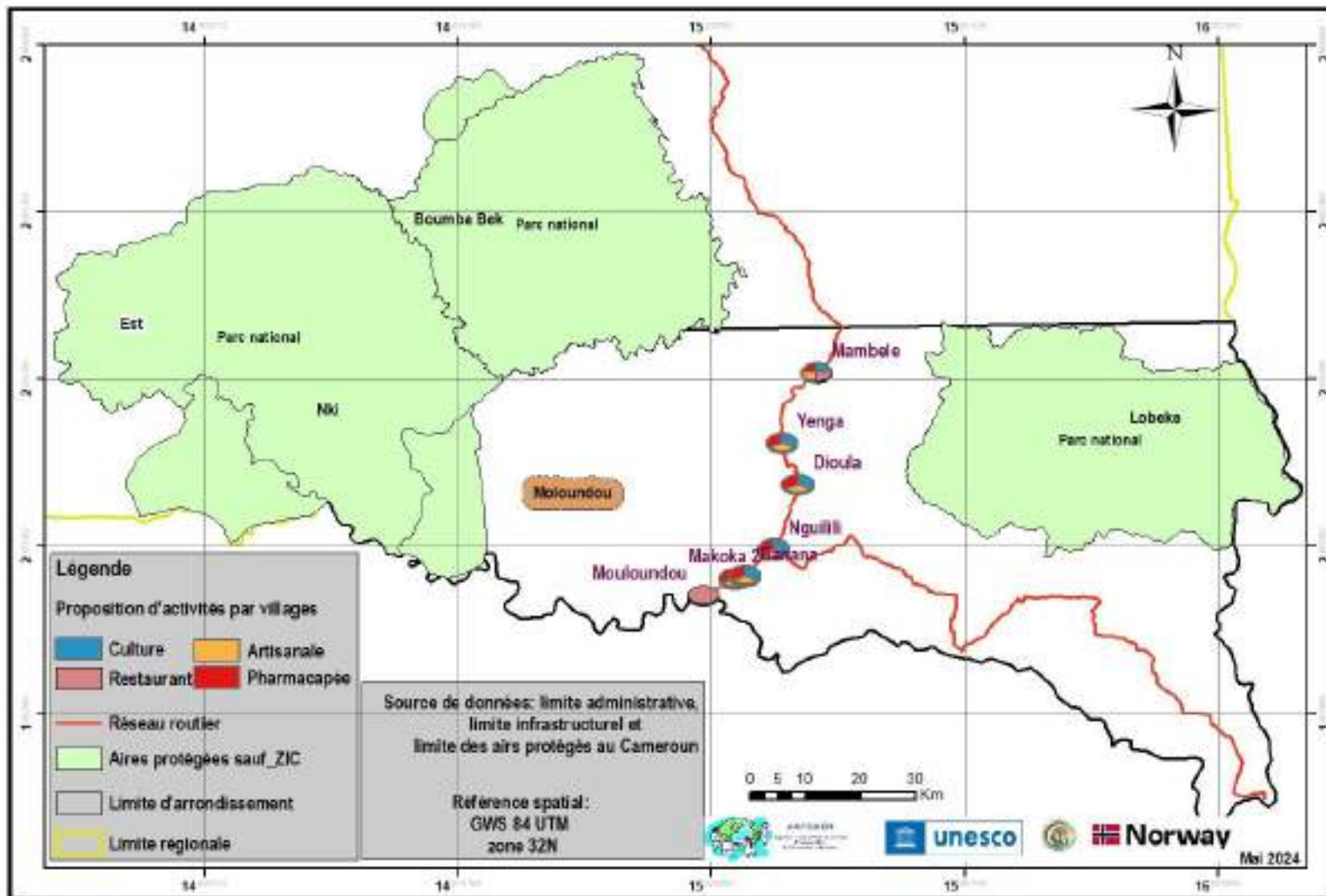


Rite du Jengi chez les Baka

Cartes de localisation des zones où se pratiquent les activités culturelles attrayantes pour les touristes



Carte de la synthèse des activités attrayantes pour les touristes dans la zone du projet



Conclusion

Le circuit touristique proposé entre Mambele et Mouloundou dans le sud-est du Cameroun offre une opportunité unique de promouvoir les Produits Forestiers Non-Ligneux (PFNL) de la région comme nouvelle attraction touristique. En mettant en avant les activités traditionnelles des communautés locales liées à l'utilisation et la valorisation des PFNL, ce circuit permettra d'enrichir l'expérience écotouristique des visiteurs tout en générant des retombées économiques pour les populations riveraines.

Cette initiative s'inscrit pleinement dans une approche d'écotourisme communautaire, où les communautés locales auront un rôle central dans le développement et la gestion du circuit. Cela contribuera à préserver les traditions et savoir-faire ancestraux tout en favorisant un développement durable de la région.

Avec la diversité biologique et culturelle exceptionnelle du Parc National de Lobéké et de sa périphérie, ce nouveau circuit touristique constitue une opportunité prometteuse de valoriser les richesses de ce territoire auprès des visiteurs, tout en améliorant les conditions de vie des populations locales. Sa mise en œuvre nécessitera cependant un accompagnement et un soutien appropriés pour en assurer le succès à long terme.

Ce document a été rédigé par MOPO KAYI HERMANN hermannmopo@yahoo.com et revue par NAMEKONG Lucrece lurecenamekong123@gmail.com et AKONGONGOL Miranda makongongol@gmail.com Avec l'appui financier du gouvernement Norvégien à travers UNESCO.



AAFEBEN

Appui à l'Auto Promotion Des
Femmes De
La Boumba et Ngoko

Bertoua, Est Cameroun

Tel : (+237) 222 24 18 35/ 6 53 66 38 07/ 695 66 58 58

E-mail: aafebeno@yahoo.com

Situé à Mokolo I en face du restaurant la Minette, Bertoua, Cameroun